

KØBENHAVNS UNIVERSITET



Kommunalpolitikernes rolle i forebyggelsen

Omegnskommunerne 2016

Lars Holmberg
Københavns Universitet

KØBENHAVNS UNIVERSITET




Spørgsmålet til mig i dag


Hvordan kan kommunalpolitikere sætte sig i spidsen for at udvikle og lede samarbejdet med de mange samarbejdspartnere, der kan bidrage til at forebygge kriminalitet i kommunerne?

Lars Holmberg 2016

KØBENHAVNS UNIVERSITET


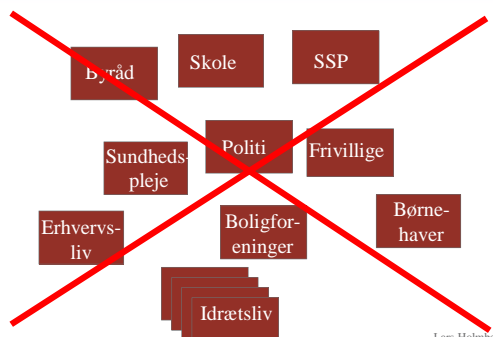


En broget opgave



Lars Holmberg 2016

KØBENHAVNS UNIVERSITET

Lars Holmberg 2016

KØBENHAVNS UNIVERSITET



Hvad kan kommunalpolitikere gøre for at styrke det kriminalpræventive arbejde?

Det korte svar:
Ikke så meget!

Lars Holmberg 2016

KØBENHAVNS UNIVERSITET



De store beslutninger træffes i Folketinget (og EU)

- Skolen
 - Folkeskolereformen - Inklusion
- Retspolitikken
 - Straffeniveau - Fængselsforhold - Prøveløsladelse
- Politiet
 - Politireform - Måltal - Lokal tilknytning
- Udsatte boligområder
 - Definitioner
- Socialpolitikken
- Integrationspolitikken
- Og så videre...

Lars Holmberg 2016



Så hvad kan I gøre?

- Se det større og langsigtede perspektiv
- Udstikke de overordnede retningslinjer
 - Og stå ved ansvaret for dem

Lars Holmberg 2016



Mit udgangspunkt for input til processen

Det kriminologiske fugleperspektiv

- og de tilgængelige data

Lars Holmberg 2016



Det overordnede perspektiv

Hvad er udgangspunktet for det forebyggende arbejde i dag?
To modstridende opfattelser

- Det går den forkerte vej
- Det går den rigtige vej

Lars Holmberg 2016



Hvem sagde, at det går den forkerte vej?

"Vi skal ikke tro på, at kriminaliteten er faldende og dalende." (8/6 2015- Ritzau)

"Der er en masse mørketal. Der er noget der aldrig nogensinde bliver anmeldt." (14/11 2014 - DR.dk)

"Omfanget af såkaldte hadforbrydelser er langt større end hidtil troet, og der begås væsentlig flere af den slags forbrydelser end dem, der ender i politiets statistikker." (Ritzau 26/1 2016)

Lars Holmberg 2016

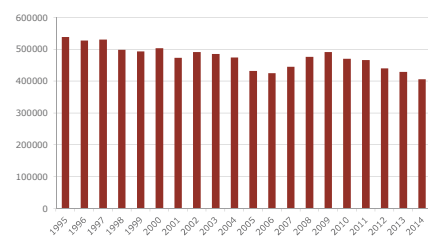


Hvad siger tallene?

Lars Holmberg 2016

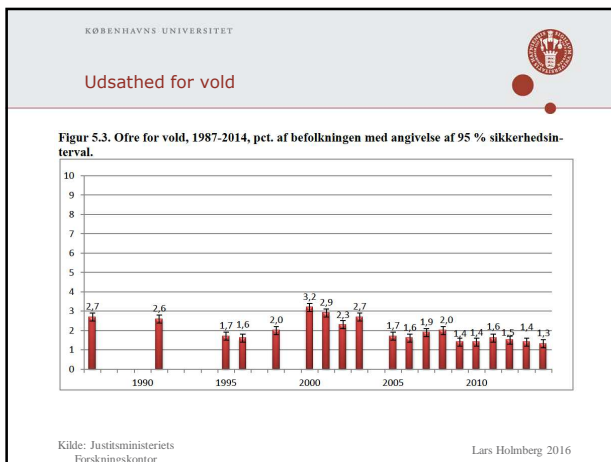
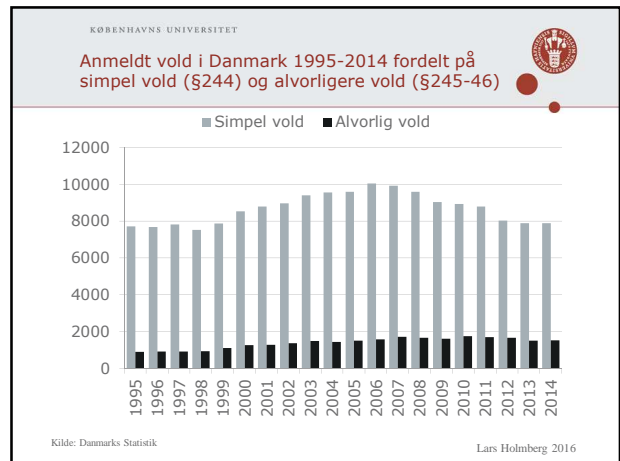
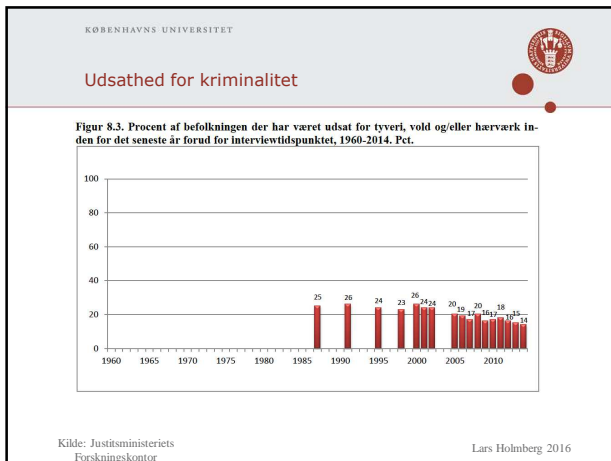


Antal anmeldte straffelovsovertrædelser i Danmark 1995-2014



Kilde: Danmarks Statistik

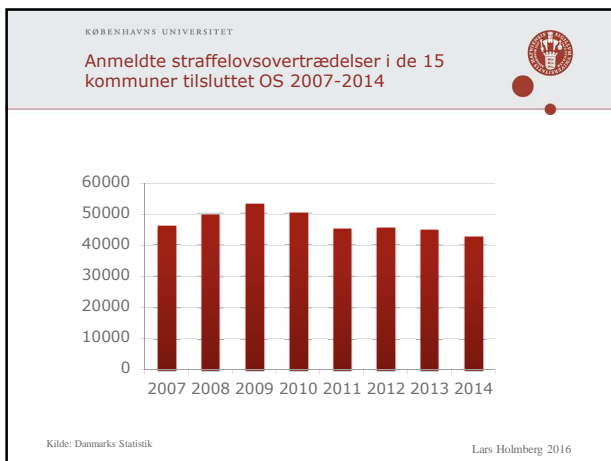
Lars Holmberg 2016



KØBENHAVNS UNIVERSITET

Hvad med jeres eget område?

Lars Holmberg 2016



KØBENHAVNS UNIVERSITET

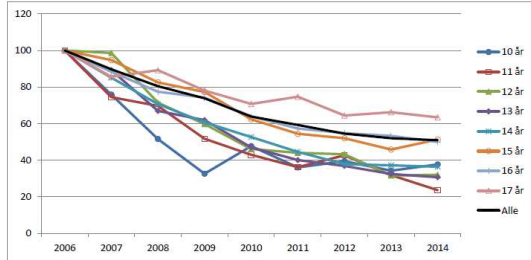
Og de unge generelt?

Lars Holmberg 2016

Mistanker og sigtelser mod unge i Danmark 2001-2014 – korrigeret for aldersgrupper



Figur 3. Antal mistanker/sigtelser mod 10-17-årige pr. 1000 i aldersgruppen, 2006-2014. Indeks 2006=100.



Kilde: Justitsministeriets Forskningscenter 2015

Lars Holmberg 2016



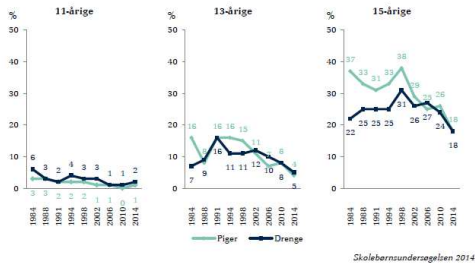
Faldet i kriminaliteten er i høj grad et ungdomsfænomen, men
 - det er ikke alene et kriminalitetsfænomen
 - det gælder risikoadfærd i det hele taget

Lars Holmberg 2016

Tobaksrygning – Skolebørnsundersøgelsen 2014



Figur 7.5 Procent, som ryger dagligt, ugentligt eller sjældnere, 1984-2014

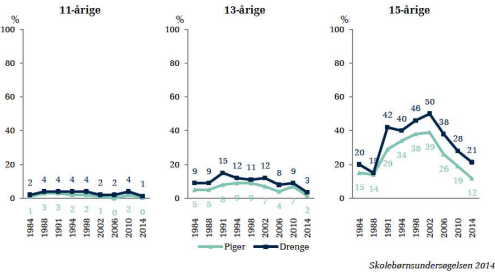


Lars Holmberg 2016

Andel unge, der har drukket alkohol seneste uge – Skolebørnsundersøgelsen 2014



Figur 7.14 Procent, som drikker alkohol mindst ugentligt, 1984-2014

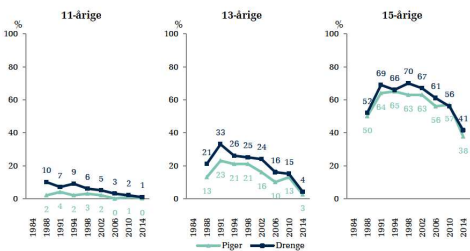


Lars Holmberg 2016

Andel unge, der har været fulde mindst to gange – Skolebørnsundersøgelsen 2014



Figur 7.15 Procent, som har prøvet at være fulde mindst to gange, 1984-2014



Lars Holmberg 2016

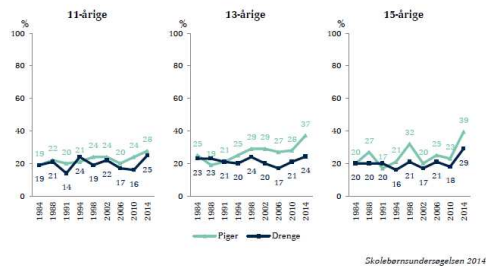
Men ikke alt er lige godt

Lars Holmberg 2016



Nervøsitet – Skolebørnsundersøgelsen 2014

Figur 4.17 Procent, som er nervøs mindst ugentligt, 1984-2014



Skolebørnsundersøgelsen 2014

Lars Holmberg 2016



Søvnproblemer – Skolebørnsundersøgelsen 2014

Figur 4.18 Procent, som har svært ved at falde i søvn mindst ugentligt, 1984-2014



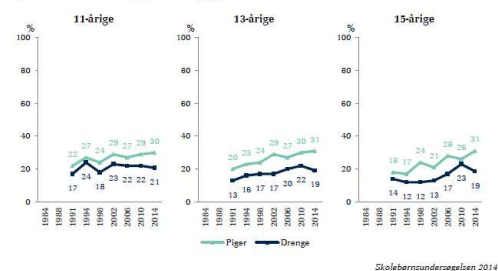
Skolebørnsundersøgelsen 2014

Lars Holmberg 2016



Daglige symptomer på dårlig trivsel – Skolebørnsundersøgelsen 2014

Figur 4.20 Procent med symptomer dagligt, 1984-2014



Skolebørnsundersøgelsen 2014

Lars Holmberg 2016



Delkonklusion

Kriminaliteten er faldende
 Unges risikoadfærd er reduceret
 Udviklingen har mange årsager
 - og muligvis nogle negative sider også

Det er ikke sådan, vi taler om udviklingen

Lars Holmberg 2016



Hvem sagde?

Peter Skaarup, DF:
 "Vi skal ikke tro på, at kriminaliteten er faldende og dalende." (8/6 2015- Ritzau)

Claus Oxfeldt, Dansk politiforbund:
 "Der er en masse mørketal. Der er noget, der aldrig nogensinde bliver anmeldt." (14/11 2014 – DR.dk)

Cowi rapport offentliggjort i januar 2016:
 Omfanget af såkaldte hadforbrydelser er langt større end hidtil troet, og der begås væsentlig flere af den slags forbrydelser end dem, der ender i politiets statistikker." (Ritzau 26/1 2016)

Lars Holmberg 2016



Har du været udsat for en hadforbrydelse? COWIs rapport, oktober 2015

Ja, helt sikkert: 2,9 procent
 Ja, måske: 10,4 procent

Ja/måske 13,3 procent

Lars Holmberg 2016



Hvad er en hadforbrydelse ifølge rapporten?

En forbrydelse, der "formodes at være motiveret af fordomme mod identitetskategorier, som gerningspersonen tillægger eller knytter til et givent offer" (Cowi 2015 s. 1)

- Vold
- Trusler
- Tvunget seksuelt samvær
- Hærværk
- Chikane
- Røveri
- Tyveri
- Afpresning

Lars Holmberg 2016



Fordomme om hvad?

- Køn
- Kønsidentitet
- Alder
- Handicap
- Seksuel orientering
- Etnisk oprindelse og hudfarve
- Religion og tro
- Politisk eller anden anskuelse
- Social status

Lars Holmberg 2016



Et par eksempler

En homoseksuel mand trues med tæsk af en gruppe unge, som siger, bøsser er nogle svin
Hadforbrydelse?

Lars Holmberg 2016



Et par eksempler

En homoseksuel mand trues med tæsk af en gruppe unge, som siger, bøsser er nogle svin
Hadforbrydelse?

En ældre dame frarøves sin taske. Hun mener selv, det skyldtes, at gerningsmanden oplevede hende som et let offer.
Hadforbrydelse?

Lars Holmberg 2016



De faktiske spørgsmål fra undersøgelsen

"Oplevede du, at det, du blev udsat for, skyldtes dit køn?
F.eks. at gerningspersonen opfattede dig som mindreværdig eller som et let offer, fordi du er en kvinde/mand."

"Oplevede du, at det, du blev udsat for, skyldtes din alder?
F.eks. at gerningspersonen opfattede dig som mindreværdig eller som et let offer, fordi du var yngre eller ældre."

Lars Holmberg 2016



Hvad har dette med kommunalpolitik og forebyggelse at gøre at gøre?

Lars Holmberg 2016



Hvad I bør vide om (særligt unges) risikoadfærd

1. Kriminalitet er kun én form for risikoadfærd
2. Risikoadfærd har fælles årsager, bl.a.
 1. Mistrivsel – social, økonomisk, skolemæssig og familiemæssig
 2. Misforståede normer



2 forudsætninger for effektiv forebyggelse

1. Et reelt problem
2. En effektiv indsats



Hvad betyder det i den kommunale verden?

1. Et reelt problem
 1. Det er ikke alle problemer, der kræver handling!
 2. Nogle er overdramatiserede, andre forsvinder af sig selv
 3. Umiddelbar reaktion ikke altid af det gode
2. En effektiv indsats

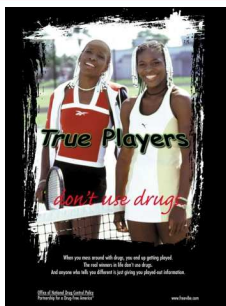


2 forudsætninger for effektiv forebyggelse

1. Et reelt problem
2. En effektiv indsats
 1. Sund fornuft er ikke altid det bedste valg



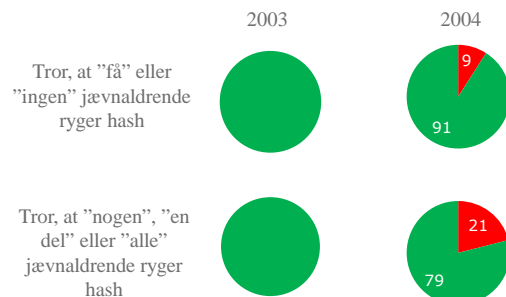
National Youth Anti-Drug Media Campaign



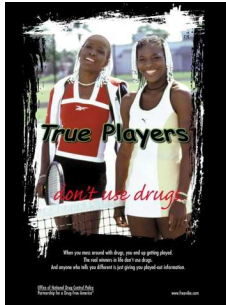
- 1,5 milliarder dollar
- Stor gennemslagskraft
- Virkning?



NYADC:Udvikling fra 2003 til 2004 blandt ikke-rygere i 2003



Forebyggelseskampagne via medier - USA
National Youth Anti-Drug Media Campaign



Et muligt meta-budskab:

Når der gøres så meget for at forebygge hashbrug, må problemet være meget udbredt

Kilde: <http://www.drugabuse.gov/DESPR/Westat/NSPY2004Report/Vol1/Report.pdf>
Lars Holmberg 2016

2 forudsætninger for effektiv forebyggelse



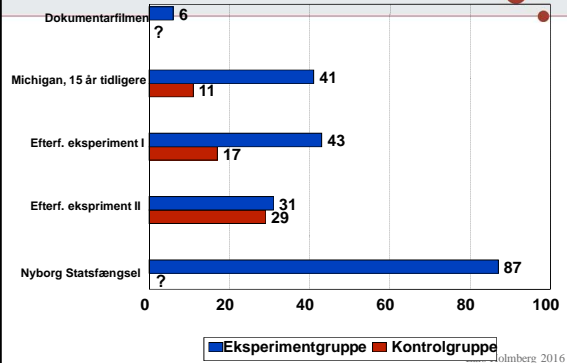
1. Et reelt problem
2. En effektiv indsats
 1. Sund fornuft er ikke altid det bedste valg
 2. Stigmatisering er altid en risiko

Lars Holmberg 2016



Lars Holmberg 2016

Kriminelt recidiv i procent efter "Scared straight"



Lars Holmberg 2016

2 forudsætninger for effektiv forebyggelse



1. Et reelt problem
2. En effektiv indsats
 1. Sund fornuft er ikke altid det bedste valg
 2. Stigmatisering er altid en risiko
 3. Forskellige metoder kan modarbejde hinanden

Lars Holmberg 2016

Modsatrettede indsatser i den kommunale forebyggelse i en omegnskommune



Social pejling - SSP:
De andre ryger ikke så meget, som du tror - så du behøver ikke at begynde!

Information fra Sundhedsplejen
Der er alt for mange unge, der ryger, og det er rigtig farligt - så lad være med det!

Lars Holmberg 2016



Den kommunale forebyggelses tre bud

Lars Holmberg 2016



Kommunal forebyggelse i praksis bør først og fremmest være

1. Rettet mod børn og unges trivsel generelt – ikke enkelte former for adfærd
 - Mere værdi for pengene
 - Reducerer risikoen for stigmatisering og udstødelse

Lars Holmberg 2016



Kommunal forebyggelse i praksis bør først og fremmest være

1. Rettet mod børn og unges trivsel generelt – ikke enkelte former for adfærd
 - Mere værdi for pengene
 - Reducerer risikoen for stigmatisering og udstødelse
2. Koordineret på tværs af kommunale områder
 - Ingen modsatrettede budskaber!

Lars Holmberg 2016



Kommunal forebyggelse i praksis bør først og fremmest være

1. Rettet mod børn og unges trivsel generelt – ikke enkelte former for adfærd
 - Mere værdi for pengene
 - Reducerer risikoen for stigmatisering og udstødelse
2. Koordineret på tværs af kommunale områder
 - Ingen modsatrettede budskaber!
3. Baseret på bedst mulige evidens
 - Brug faglitteraturen
 - Evaluér effekten

Lars Holmberg 2016



Så hvad kan I gøre?

- Se det større og langsigtede perspektiv
- Udstikke de overordnede retningslinjer
 - Og stå ved ansvaret for dem
- Give plads til jeres fagfolk!

Lars Holmberg 2016



God arbejdslyst!

Lars Holmberg 2016